

MUTIK

Kunstlabore

KUNSTLABOR

MUSIK

ZUKUNFTSLABOR



Arrangement: Lea Fink

Henry Purcell

Rondeau

aus: Abdelazer Suite Z. 570

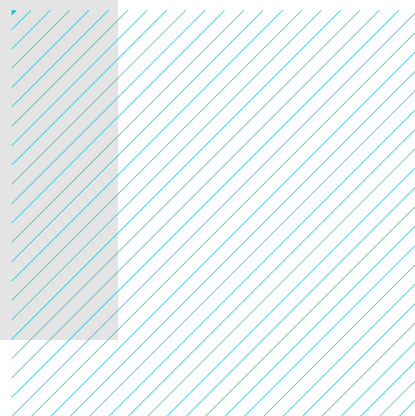
Für Bläserklasse und *Kammerensemble

Partitur

Partitur Bläserklasse

Einzelstimmen Schüler*innen

Einzelstimmen *Profis



Die mit * gekennzeichneten Stimmen sind für Profi-Musiker*innen vorgesehen.

Dieses Arrangement soll als Ausgangsbasis für Ergänzungen (Gestaltung von Wiederholungen, Instrumentation z.B. Schlagwerk) und Differenzierung (Schwierigkeitsgrad, Gestaltung der Einzelstimmen) dienen.

Die Schüler*innen können selbst Variationen ihrer Stimmen improvisieren, komponieren oder den Ablauf von Wiederholungen festlegen.

Vgl. dazu *The Young Person's Guide to the Orchestra* von Benjamin Britten.

Klarinette in B*

Rondeau

aus: Abdelazer Suite Z. 570

Henry Purcell

(1659 - 1695)

für Bläserklasse und *Kammerensemble

Arrangement: Lea Fink

A

f

5

8 **Fine**

fine

9 **B**

8

Horn in F*

Rondeau

aus: Abdelazer Suite Z. 570

Henry Purcell

(1659 - 1695)

für Bläserklasse und *Kammerensemble

Arrangement: Lea Fink

A

f

5

8 **Fine**

fine

9 **B**

8

Violine 1★

Rondeau

aus: Abdelazer Suite Z. 570

Henry Purcell

(1659 - 1695)

Arrangement: Lea Fink

für Bläserklasse und *Kammerensemble

A

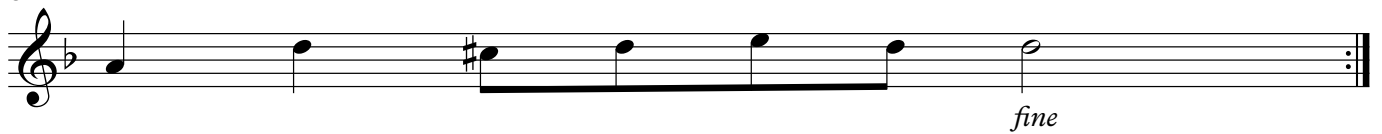


5



8

Fine



9

B



13



15



da capo

Violine 2*

Rondeau

aus: Abdelazer Suite Z. 570

Henry Purcell

(1659 - 1695)

Arrangement: Lea Fink

für Bläserklasse und *Kammerensemble

A

[illegible]

5

The first staff of music is in treble clef with a key signature of one flat (B-flat). It contains three measures of music. The first measure has a whole note on G4. The second measure has a half note on G4 and a half note on A4. The third measure has a half note on A4 and a half note on B4.

8

Fine

9

B

13

da capo

Viola*

Rondeau

aus: Abdelazer Suite Z. 570

Henry Purcell

(1659 - 1695)

für Bläserklasse und *Kammerensemble

Arrangement: Lea Fink

A

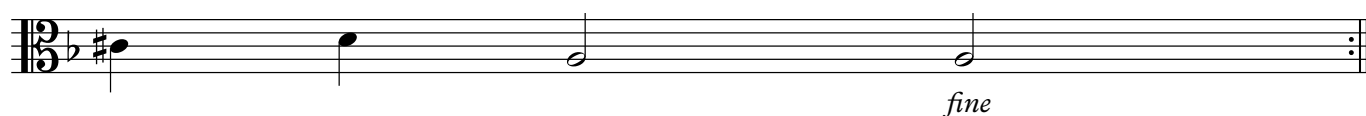


5



8

Fine

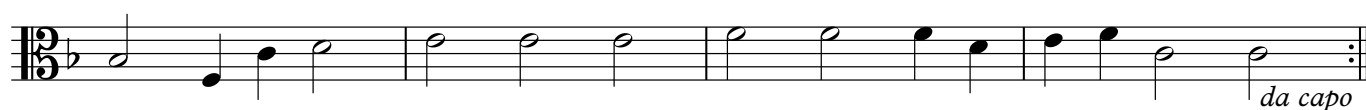


9

B



13



Violoncello*

Rondeau

aus: Abdelazer Suite Z. 570

Henry Purcell

(1659 - 1695)

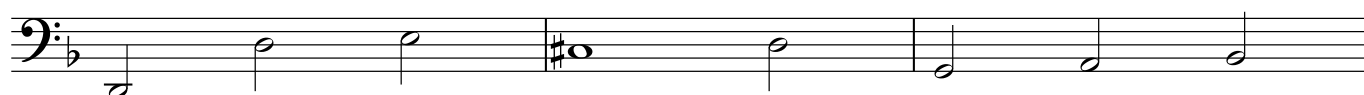
für Bläserklasse und *Kammerensemble

Arrangement: Lea Fink

A

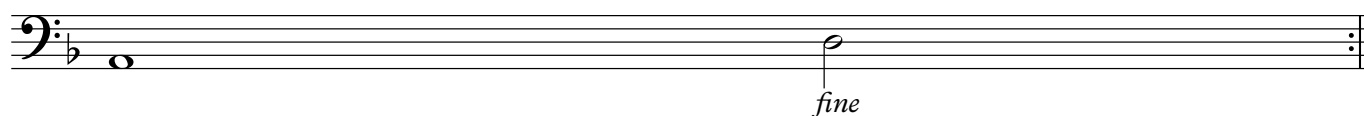


5



8

Fine



9

B



13

