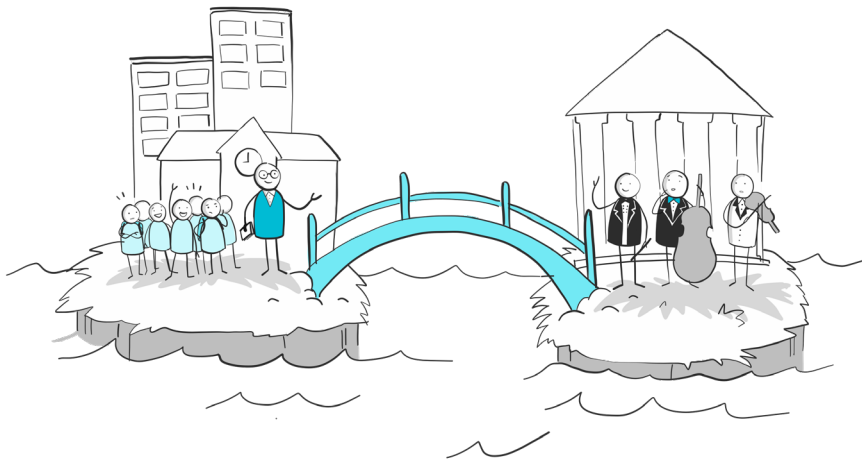




# Musiker\*in als Pat\*in für unsere Klasse gesucht!



Unsere Schule soll keine abgelegene Lerninsel sein, wir möchten eine Brücke zu Ihnen als Musiker\*in bauen! Wir wünschen uns eine Patenschaft für unsere Klasse: Musiker\*innen besuchen unseren Unterricht und die Schüler\*innen besuchen die Musiker\*innen bei der Probe oder im Konzert.

## Was müssen Sie als Musiker\*in mitbringen?

- Interesse, eine langfristige Patenschaft mit unserer Klasse aufzubauen (mind. zwei Jahre, idealerweise länger)
- Zeit, um zwei- bis dreimal pro Jahr bei uns vorbeizuschauen. Ohne große Vorbereitung – die Schüler\*innen sollen Sie in erster Linie kennenlernen und etwas aus Ihrem Berufsalltag erfahren.
- Neugierde, unserer Klasse einfach einmal bei einer normalen Schulstunde über die Schulter zu sehen.
- Bereitschaft, unsere Klasse zu einer Probe einzuladen. Oder wir organisieren sogar einen Ausflug zu einem Konzert!

## Warum das Ganze?

- Wir möchten Raum für persönliche Begegnungen zwischen Schüler\*innen und Profi-Musiker\*innen schaffen.
- Schüler\*innen sollen die Möglichkeit bekommen, klassische Musik live und hautnah kennenzulernen.
- Wir finden es wichtig, dass Profi-Musiker\*innen auch außerhalb der klassischen Konzert- oder Unterrichtssituationen in Erscheinung treten und ihre Begeisterung mit denjenigen teilen können, die nicht in den Genuss eines Konzertes oder von privatem Instrumentalunterricht kommen.

## Kontakt:

